



കേരള വനിതാ കമ്മീഷൻ



പൗരാവകാശരേഖ

2011

ടി.സി.12/38-42,
ലൂർദ്ദ് പള്ളിക്കു സമീപം
പി.എം.ജി, പട്ടം. പി.ഒ
തിരുവനന്തപുരം - 695004

പൗരാവകാശരേഖ

2011



കേരള വനിതാ കമ്മീഷൻ

ടി.സി.12/38-42,
ലൂർദ്ദ് പള്ളിക്കൂടം സമീപം
പി.എം. ജി, പട്ടം. പി.ഒ
തിരുവനന്തപുരം - 695004

പൗരാവകാശരേഖ - 2011

- സ്ഥാപനത്തിന്റെ പേര് : കേരള വനിതാ കമ്മീഷൻ
- സ്ഥാപനത്തിന്റെ ആസ്ഥാനം : തിരുവനന്തപുരം
- സ്ഥാപനത്തിന്റെ പ്രവർത്തനമേഖല : കേരള സംസ്ഥാനം മുഴുവൻ
- സ്ഥാപനത്തിന്റെ മേൽവിലാസം : ടി.സി.12/38-42,
ലൂർദ്ദ് പള്ളിക്കു സമീപം
പി.എം. ജി, പട്ടം. പി.ഒ
തിരുവനന്തപുരം - 695 004
- ബന്ധപ്പെടാനുള്ള ഫോൺ നമ്പർ : 0471-2307589
- വെബ്സൈറ്റ് വിലാസം : www.keralawomenscommission.gov.in
- ഇ-മെയിൽ വിലാസം : keralawomenscommission@yahoo.com
- ഫാക്സ് നമ്പർ : 0471-2300509, 0471-2307590
- സ്ഥിതി ചെയ്യുന്ന സ്ഥലവും എത്തിച്ചേരേണ്ട ദൂരവും : പി.എം. ജി, (ലൂർദ്ദ് പള്ളിക്കു സമീപം)
തിരുവനന്തപുരം

തിരുവനന്തപുരം സെൻട്രൽ റെയിൽവെ സ്റ്റേഷനിൽ നിന്നും കെ.എസ്.ആർ.ടി.സി ബസ് സ്റ്റാന്റിൽ നിന്നും നാഷണൽ ഹൈവേയിൽ പട്ടം ഭാഗത്തേക്ക് ഏകദേശം 5 കിലോമീറ്റർ സഞ്ചരിച്ചാൽ പി.എം.ജി. ജംഗ്ഷനും പ്ലാമുട് ജംഗ്ഷനും ഇടക്ക് ലൂർദ്ദ് പള്ളിക്കു സമീപമുള്ള കേരള വനിതാ കമ്മീഷൻ ഓഫീസിൽ എത്താം.

നാഷണൽ ഹൈവേ വഴിയും സംസ്ഥാന ഹൈവേ വഴിയും ബസ് മാർഗ്ഗം തിരുവനന്തപുരം സിറ്റിയിലേക്ക് വരുമ്പോൾ പ്ലാമുട് ജംഗ്ഷനിലോ പി.എം. ജി. ജംഗ്ഷനിലോ ഇറങ്ങി ലൂർദ്ദ് പള്ളിക്കു സമീപമുള്ള കേരള വനിതാ കമ്മീഷൻ ഓഫീസിൽ എത്താം.

ഉള്ളടക്കം

	പേജ്
അവതാരിക	4
ഉദ്ദേശ്യലക്ഷ്യങ്ങൾ	5
രൂപീകരണം	6
അധികാരശ്രേണി	8
വിവരാവകാശനിയമ പ്രകാരം അപേക്ഷ സ്വീകരിക്കുന്ന ഉദ്യോഗസ്ഥർ	8
പ്രധാന ഫോൺ നമ്പറുകൾ	9
കമ്മീഷന്റെ പ്രവർത്തന പരിധി	10
കമ്മീഷന്റെ പ്രവർത്തനങ്ങളും ലഭ്യമാകുന്ന സേവനങ്ങളും	10
വനിതാ സംഘടനകളുടെ രജിസ്ട്രേഷൻ	12
കമ്മീഷനിൽ പരാതി നൽകുമ്പോൾ ശ്രദ്ധിക്കേണ്ട കാര്യങ്ങൾ	13-15

അവതാരിക

സമൂഹത്തിന്റെ പുരോഗതിയും നന്മയും ലക്ഷ്യമിട്ടുകൊണ്ടാണ് സർക്കാർ/പൊതുമേഖലാ സ്ഥാപനങ്ങൾ സ്ഥാപിക്കപ്പെട്ടിരിക്കുന്നത്. ഇത്തരം സ്ഥാപനങ്ങളുടെ പ്രവർത്തനം സുതാര്യമായിരിക്കേണ്ടതും ജനങ്ങൾക്ക് ഇതേക്കുറിച്ച് അറിവുണ്ടായിരിക്കേണ്ടതുമാണ്. കേരളത്തിലെ സ്ത്രീകൾക്കെതിരായ അതിക്രമങ്ങളും നീതിനിഷേധങ്ങളും സംബന്ധിച്ച വിഷയങ്ങളെക്കുറിച്ച് അന്വേഷിച്ച് പരിഹാരം കണ്ടെത്തുന്നതിനും സ്ത്രീശാക്തീകരണവും സ്ത്രീസമത്വവും ഉറപ്പു വരുത്തുന്നതിനുമായിട്ടാണ് കേരളാ വനിതാ കമ്മീഷൻ രൂപീകൃതമായിട്ടുള്ളത്. ഈ പ്രവർത്തനങ്ങൾ ഫലപ്രദമായി നടപ്പാക്കുന്നതിന് കമ്മീഷന്റെ പ്രവർത്തനങ്ങളും സേവനങ്ങളും എന്തെല്ലാമാണെന്ന് പൊതുജനങ്ങൾക്ക് അറിവുണ്ടാകണം. എങ്കിൽ മാത്രമേ അവ ഏതു തരത്തിലാണ് തങ്ങൾക്ക് പ്രയോജനപ്പെടുന്നതെന്ന് അവർക്ക് (പ്രത്യേകിച്ച് സ്ത്രീകൾക്ക്) ബോധ്യമാവുകയുള്ളൂ. ഈ പൗരാവകാശരേഖ ആദിശയിലേക്കുള്ള ഒരെത്തിനോട്ടമാണ്. കമ്മീഷനെയും അതിന്റെ പ്രവർത്തനങ്ങളെയും സേവനങ്ങളെയുംകുറിച്ച് പൊതുജനങ്ങൾക്ക് സാമാന്യ അറിവു നൽകാൻ പ്രയോജനപ്പെടുമെന്ന പ്രതീക്ഷയോടെ ഈ പൗരാവകാശരേഖ പൊതുജനസമക്ഷം സമർപ്പിക്കുന്നു.

ജസ്റ്റിസ് ഡി. ശ്രീദേവി
 അധ്യക്ഷ
 കേരള വനിതാ കമ്മീഷൻ

ഉദ്ദേശ്യലക്ഷ്യങ്ങൾ

ഇന്ത്യൻ ഭരണഘടന സ്ത്രീക്ക് പുരുഷനോടൊപ്പം തുല്യത കല്പിക്കുന്നുണ്ട്. ഏത് സമൂഹത്തിലും അതിന്റെ പുരോഗതിക്കും പരിവർത്തനത്തിനും വേണ്ടിയുള്ള ശ്രമങ്ങളിൽ സ്ത്രീക്കും പുരുഷനും തുല്യമായ പങ്കാളിത്തം ഉണ്ടായേ മതിയാവൂ. അപ്രകാരമുള്ള പ്രവർത്തനങ്ങളിൽ നിന്നും സ്ത്രീകളെ മാറ്റി നിർത്തുക സാധ്യമല്ല. എന്നാൽ ഇന്ന് ഭരണഘടന വിഭാവന ചെയ്യുന്ന സ്ത്രീപുരുഷ സമത്വം സ്ത്രീകൾക്ക് അപ്രാപ്യമാണ്. തന്മൂലം സ്ത്രീകൾക്കു നേരെയുള്ള അവഗണനയും അവർക്ക് നൽകിയിരിക്കുന്ന താഴ്ന്ന പദവിയുമൊക്കെ സാമൂഹ്യമാറ്റത്തിൽ ക്രിയാത്മകമായ പങ്ക് വഹിക്കുന്നതിൽ നിന്നും സ്ത്രീകളെ അകറ്റി നിർത്തുന്നു.

സ്ത്രീകളുടെ അവകാശങ്ങളും അന്തസ്സും സംരക്ഷിക്കുന്നതിനും സമൂഹത്തിൽ സ്ത്രീകളുടെ പദവി ഉയർത്തുന്നതിനും സ്ത്രീ പീഡനങ്ങളെക്കുറിച്ചും അവർക്കെതിരായ അതിക്രമങ്ങളെക്കുറിച്ചും സ്ത്രീകളെ ബാധിക്കുന്ന നീതിനിഷേധങ്ങളെക്കുറിച്ചും അന്വേഷിച്ചു പരിഹാരം കണ്ടെത്തുന്നതിനും സ്ത്രീശാക്തീകരണവും സ്ത്രീസമത്വവും ഉറപ്പു വരുത്തുന്നതിനുമായിട്ടാണ് കേരള വനിതാ കമ്മീഷൻ രൂപീകൃതമായിട്ടുള്ളത്. ഭരണഘടന വാഗ്ദാനം ചെയ്തിട്ടുള്ള സ്ത്രീപുരുഷ സമത്വത്തെ ദോഷകരമായി ബാധിക്കുന്ന സ്ത്രീവിരുദ്ധ നിലപാടുകൾ, നിയമങ്ങളിലെ പോരായ്മകൾ പരിഹരിക്കുന്നതിന് ആവശ്യമായ നിർദ്ദേശങ്ങൾ ഇവ കാലാകാലങ്ങളിൽ വനിതാ കമ്മീഷൻ സർക്കാരിന് ശുപാർശകളായി സമർപ്പിക്കുന്നു. സർക്കാർ വകുപ്പുകളുടേയും പൊതുമേഖല-സ്വകാര്യ മേഖല - സന്നദ്ധ സംഘടനകൾ എന്നിവയുടേയും സജീവ പങ്കാളിത്തത്തോടെ സംസ്ഥാന വനിതാ നയവും, കർമ്മപരി പാടികളും നടപ്പിലാക്കുന്ന ചുമതല വനിതാ കമ്മീഷനിൽ നിക്ഷിപ്തമായിരിക്കുന്നു. സംസ്ഥാനത്ത് കാലികമായി നടക്കുന്ന സംഭവ വികാസങ്ങളുമായി ബന്ധപ്പെട്ട് ഉയർന്നുവരുന്ന ജനവികാരങ്ങൾക്കും, വനിതാ കമ്മീഷൻ പ്രാധാന്യം കല്പിക്കുന്നു.

രൂപീകരണം

1990-ലെ കേരള വനിതാ കമ്മീഷൻ ആക്ട് പ്രകാരം ശ്രീ എ.കെ.ആന്റണിയുടെ നേതൃത്വത്തിലുള്ള മന്ത്രിസഭ കേരള വനിതാ കമ്മീഷൻ രൂപം നൽകുകയും 1996-ൽ പ്രഥമ വനിതാ കമ്മീഷൻ നിലവിൽ വരികയും ചെയ്തു. കേരള വനിതാ കമ്മീഷൻ ആക്ടിന് കേരള സംസ്ഥാനം മുഴുവൻ വ്യാപ്തിയുണ്ട്. കമ്മീഷന്റെ ആദ്യ അദ്ധ്യക്ഷയായി കവയിത്രിയും സാമൂഹ്യ പ്രവർത്തകയുമായ ശ്രീമതി സുഗതകുമാരി ചുമതലയേറ്റു. അതിനുശേഷം ജസ്റ്റിസ് ഡി. ശ്രീദേവി, ശ്രീമതി. എം. കമലം എന്നിവരുടെ നേതൃത്വത്തിൽ കമ്മീഷൻ പുനഃസംഘടിപ്പിക്കുകയുണ്ടായി. ഇപ്പോൾ ജസ്റ്റിസ് ഡി. ശ്രീദേവി അദ്ധ്യക്ഷയായുള്ള കമ്മീഷൻ 2007 മാർച്ചിൽ ചുമതലയേറ്റു. ശ്രീമതി ടി.ദേവി, ശ്രീമതി പി.കെ.സൈനബ, ശ്രീമതി രുശ്മിണി ഭാസ്കരൻ, അഡ്വ.പി.കെ.നൂർബീന റഷീദ് എന്നിവരാണ് കമ്മീഷൻ അംഗങ്ങൾ. കമ്മീഷന്റെ പ്രവർത്തന കാലാവധി 5 വർഷമാണ്.

കമ്മീഷന്റെ നിയന്ത്രണത്തിൻകീഴിൽ പ്രവർത്തിക്കുന്ന വിവിധ വിഭാഗങ്ങളുടേയും അവയുടെ ഉദ്യോഗസ്ഥരുടേയും വിശദാംശങ്ങൾ ചുവടെ ചേർക്കുന്നു.

വനിതാ കമ്മീഷന്റെ മൊത്തത്തിലുള്ള പ്രവർത്തനം ബഹു. ചെയർ പേഴ്സന്റെ മേൽ നോട്ടത്തിലാണ് നടക്കുന്നത്. ടി പ്രവർത്തനങ്ങൾക്കായി മെമ്പർ സെക്രട്ടറിയുടെ ചുമതലയിലുള്ള ആഫീസ് സംവിധാനം പ്രവർത്തിച്ചു വരുന്നു. നിലവിലെ ആഫീസ് സംവിധാനം താഴെ പറയും പ്രകാരം 2 വിഭാഗങ്ങളായി പ്രവർത്തിക്കുന്നു.

1. അഡ്മിനിസ്ട്രേറ്റീവ് വിഭാഗം

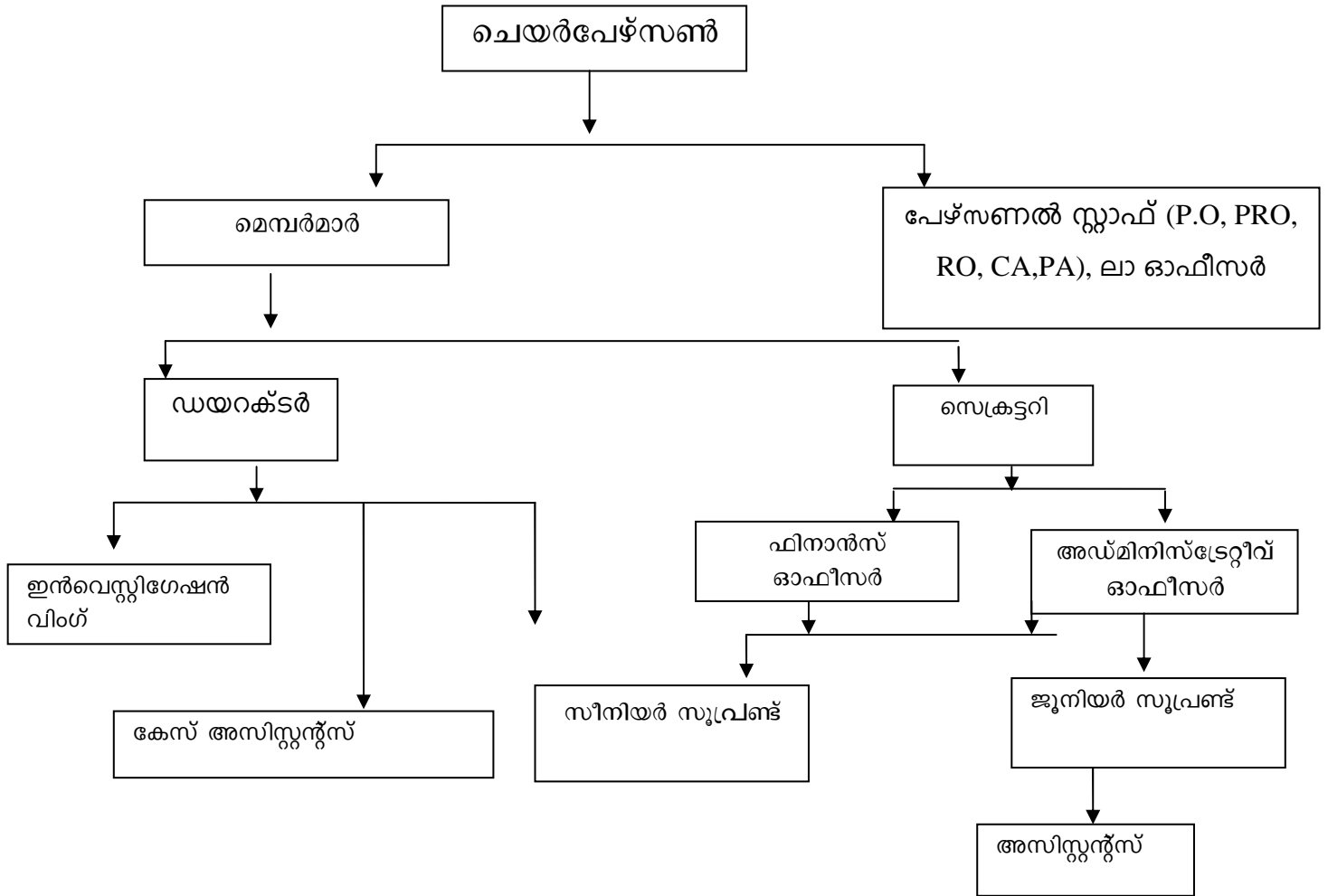
ഈ വിഭാഗത്തിൽ സെക്രട്ടറിക്കു താഴെ ഫിനാൻസ് ആഫീസർ, അഡ്മിനിസ്ട്രേറ്റീവ് ആഫീസർ, ജൂനിയർ സൂപ്രണ്ട്, സെക്ഷൻ അസിസ്റ്റന്റ്മാർ എന്നിവർ പ്രവർത്തിച്ചുവരുന്നു.

2. കേസ് വിഭാഗം

ഡയറക്ടറാണ് കേസ് വിഭാഗം മേധാവി. ഡയറക്ടർക്ക് താഴെയായി സർക്കിൾ ഇൻസ്പെക്ടർ, വനിതാ സബ് ഇൻസ്പെക്ടർ, 2 വീതം പുരുഷ കോൺസ്റ്റബിൾമാർ, വനിതാ കോൺസ്റ്റബിൾമാർ, സീനിയർ സൂപ്രണ്ട്, കേസ് സെക്ഷൻ അസിസ്റ്റന്റുമാർ എന്നിവർ പ്രവർത്തിച്ചുവരുന്നു.

3. ചെയർപേഴ്സന്റെ നേരിട്ടുള്ള ചുമതലയിൽ പേഴ്സണൽ സ്റ്റാഫായി പ്രോജക്ട് ഓഫീസർ, റിസർച്ച് ഓഫീസർ, പബ്ലിക് റിലേഷൻസ് ഓഫീസർ, കോൺഫിഡൻഷ്യൽ അസിസ്റ്റന്റ്, പേഴ്സണൽ അസിസ്റ്റന്റ് എന്നിവരും അതിനു പുറമെ ഒരു ലോ ഓഫീസറും പ്രവർത്തിച്ചുവരുന്നു

കമ്മീഷന്റെ അധികാരശ്രേണി ഒറ്റനോട്ടത്തിൽ



വിവരാവകാശ നിയമപ്രകാരം അപേക്ഷ സ്വീകരിക്കുന്ന ഉദ്യോഗസ്ഥർ

1. അസിസ്റ്റന്റ് ഇൻഫർമേഷൻ ഓഫീസർ : ജൂനിയർ സൂപ്രണ്ട്
2. പബ്ലിക് ഇൻഫർമേഷൻ ഓഫീസർ : സീനിയർ സൂപ്രണ്ട്
3. അപ്പീൽ അധികാരി : അഡ്മിനിസ്ട്രേറ്റീവ് ഓഫീസർ

പ്രധാന ഫോൺ നമ്പറുകൾ

ചെയർപേഴ്സൺ : 0471 2300509 (O), 0471 2552162 (R),
94471 22615 (M)

അംഗങ്ങൾ :

ശ്രീമതി ടി. ദേവി : 0495 2321177 (R), 94475 25188 (M)

ശ്രീമതി പി.കെ.സൈനബ : 04931 231566 (R) , 94478 44370 (M)

ശ്രീമതി രുഗ്മിണി ഭാസ്കരൻ : 9605185104 (M)

അഡ്വ.പി.കെ.നൂർബീന റഷീദ് : 9447165795 (M)

സെക്രട്ടറി : 0471-2307590 (O)

ഡയറക്ടർ : 0471-2307591 (O)

ലാ ഓഫീസർ : 0471-2309878

ഓഫീസ് : 2307589

കമ്മീഷന്റെ പ്രവർത്തന പരിധി

ജില്ല

ചെയർപേഴ്സൺ : തിരുവനന്തപുരം, കൊല്ലം

അംഗങ്ങൾ :

ശ്രീമതി ടി. ദേവി : കോഴിക്കോട്, കണ്ണൂർ, കാസർകോട്

ശ്രീമതി പി.കെ.സൈനബ : കോട്ടയം, പാലക്കാട്, മലപ്പുറം

ശ്രീമതി രുശ്മിണി ഭാസ്കരൻ : പത്തനംതിട്ട ഇടുക്കി, വയനാട്

അഡ്വ.പി.കെ.നൂർബീന റഷീദ് : ആലപ്പുഴ, എറണാകുളം, തൃശൂർ

വനിതാ കമ്മീഷന്റെ പ്രവർത്തനങ്ങളും കമ്മീഷനിൽ നിന്നും ലഭ്യമാകുന്ന

സേവനങ്ങളും

1. സ്ത്രീകളെ സംബന്ധിച്ച് സാമൂഹ്യനീതി നടപ്പിലാക്കുന്നതിനാവശ്യമായ പഠനം നടത്തുകയും പഠനത്തിൽ ഉരുത്തിരിഞ്ഞു വരുന്ന വസ്തുതകളെ സംബന്ധിച്ച് സർക്കാരിന് ശുപാർശ കൊടുക്കുകയും ചെയ്യുന്നു.
2. സ്ത്രീകൾക്കെതിരെയുള്ള അതിക്രമങ്ങളെ സംബന്ധിച്ച് അന്വേഷിച്ച് പ്രോസിക്യൂഷൻ നടപടികൾ എടുക്കാൻ സർക്കാരിന് ശുപാർശ ചെയ്യുന്നു.
3. സ്ത്രീകൾക്കെതിരെയുള്ള നീതിരഹിതമായ നടപടികളെക്കുറിച്ച് അന്വേഷിച്ച് അച്ചടക്ക നടപടി സ്വീകരിക്കാൻ ശുപാർശ നൽകുന്നു.
4. സാമൂഹ്യ വിപത്തുകളായ മദ്യം, മയക്കുമരുന്ന്, സ്ത്രീധനം, മൊബൈൽ ഫോൺ ദുരുപയോഗം എന്നിവയ്ക്കെതിരെ ബോധവൽക്കരണ പരിപാടികൾ നടത്തുന്നു.
5. സ്കൂൾ കോളേജ് തലങ്ങളിലുള്ള കുട്ടികളെ സാമൂഹ്യ വിപത്തിനെതിരെ പ്രതികരിക്കാനും പ്രതിഷേധിക്കാനും പ്രാപ്തരാക്കുന്നതിന് ബോധവൽക്കരണ പരിപാടികൾ നടത്തുകയും അതിലൂടെ പെൺകുട്ടികൾക്ക് നല്ല പൗരന്മാരായി ജീവിക്കാനുള്ള പ്രചോദനം നൽകുകയും ചെയ്യുന്നു. കലാലയജ്യോതി എന്ന പേരിലാണ് ബോധവൽക്കരണം നടത്തുന്നത്.

6. സാമൂഹ്യ വിപത്തുകൾക്കെതിരെ ഹ്രസ്വചിത്രങ്ങൾ നിർമ്മിച്ച് പ്രദർശിപ്പിച്ച് ബോധവൽക്കരണം നടത്തുന്നു.
7. മനുഷ്യാവകാശ ലംഘനങ്ങൾ നടത്തുന്നതിനെ സംബന്ധിച്ച് അന്വേഷിച്ച് അതിനെതിരെ നടപടി സ്വീകരിക്കുന്നു.
8. സാമൂഹ്യ വിപത്തുകൾക്കെതിരെ പൊരുതാൻ പൗരന്മാരെ പ്രേരിപ്പിക്കുന്ന നാടകം, കഥാപ്രസംഗം, കവിതകൾ, ലേഖനങ്ങൾ എന്നിവ പ്രോത്സാഹിപ്പിക്കുന്നു.
9. ലിംഗനീതി നടപ്പാക്കാനുള്ള ബോധവൽക്കരണ പരിപാടി നടത്തുന്നു.
10. ദമ്പതികൾക്കും വിവാഹ പ്രായമെത്തിയ പെൺകുട്ടികൾക്കും കൗൺസിലിംഗ് നൽകുന്നു.
11. സ്ത്രീകൾ അറിഞ്ഞിരിക്കേണ്ട നിയമങ്ങൾ മലയാളത്തിൽ പ്രസിദ്ധീകരിച്ച് വിതരണം ചെയ്യുന്നു.
12. മൂന്നു മാസത്തിലൊരിക്കൽ സ്ത്രീകൾക്കുവേണ്ടി വേണ്ടി ന്യൂസ് ലെറ്റർ പ്രസിദ്ധീകരിക്കുന്നു.
13. ഗാർഹിക പീഡനത്തിൽ നിന്നും സംരക്ഷണം നേടാൻ ആവശ്യമായ ഉപദേശം നൽകുന്നു.
14. തദ്ദേശ സ്വയംഭരണ സ്ഥാപനങ്ങൾ വഴി ജാഗ്രതാ സമിതികളുണ്ടാക്കുകയും താഴെ തട്ടിൽ വച്ചു തന്നെ സ്ത്രീകളുടെ പരാതികൾക്ക് പരിഹാരം കാണുകയും ചെയ്യുന്നു.
15. അഭയം തേടിയെത്തുന്ന സ്ത്രീകൾക്കും കുട്ടികൾക്കും ഹ്രസ്വകാല വസതിയിൽ താമസ സൗകര്യം നൽകുന്നു.
16. കിട്ടുന്ന പരാതികൾക്ക് എത്രയും വേഗം നീതി നടപ്പാക്കുന്നതിന് അദാലത്തുകൾ സംഘടിപ്പിക്കുന്നു.
17. പരാതിക്കാർക്ക് പരാതി നൽകാനും പരാതിയിന്മേലുള്ള നടപടികളെക്കുറിച്ച് എസ്.എം.എസ്സിലൂടെ വിവരം അറിയിക്കുവാനുമുള്ള സൗകര്യം ലഭ്യമാക്കുന്നു.

- 18. സ്ത്രീകളുടെ അവകാശങ്ങളെക്കുറിച്ചും അവകാശ ലംഘനമുണ്ടാവുമ്പോൾ അതിനെതിരെ സ്വീകരിക്കേണ്ട നടപടികളെക്കുറിച്ചും പരിഹാരങ്ങളെക്കുറിച്ചും ബോധവൽക്കരണം നൽകുന്നു.
- 19. സ്ത്രീകളുടെ പൊതുതാല്പര്യ വ്യവഹാരങ്ങൾക്ക് ധനസഹായം നൽകുകയും നേരിട്ട് കേസ് നടത്തുകയും ചെയ്യുന്നു.
- 20. ജയിലുകൾ, പോലീസ് സ്റ്റേഷനുകൾ, ലോക്കപ്പ് മുറികൾ, സംരക്ഷണ കേന്ദ്രങ്ങൾ, മഹിളാ മന്ദിരങ്ങൾ, അനാഥാലയങ്ങൾ, ഹോസ്റ്റലുകൾ, മനോരോഗാശുപത്രികൾ, തൊഴിലിടങ്ങൾ തുടങ്ങിയ സ്ഥലങ്ങളിൽ സ്ത്രീകൾ അന്യായത്തിനോ പീഡനത്തിനോ വിധേയരാക്കപ്പെടുന്നതായി പരാതി ലഭിച്ചാൽ അവ പരിശോധിച്ച് അന്വേഷിച്ച് പരിഹാര നടപടികൾക്ക് അധികൃതരോട് ശുപാർശ ചെയ്യുന്നു.

വനിതാ സംഘടനകളുടെ രജിസ്ട്രേഷൻ

നിയമാനുസൃതവും, അംഗീകൃത ചട്ടങ്ങൾക്കും നിയന്ത്രണങ്ങൾക്കും ബെലോകൾക്കും വിധേയമായി രേഖാമൂലമായ വ്യവസ്ഥകളും നിബന്ധനകളും അനുസരിച്ച് സ്ത്രീകളുടെ ക്ഷേമത്തിനും വികസനത്തിനുമായി പ്രവർത്തിക്കുന്ന സംഘടനകൾക്കോ, അവയുടെ സംഘടനകളുടെ വനിതാ ഘടകങ്ങൾക്കോ വനിതാ കമ്മീഷനിൽ രജിസ്ട്രേഷനായി ഡയറക്ടർ മുഖേന നിർദ്ദിഷ്ട മാതൃകയിൽ അപേക്ഷിക്കാവുന്നതാണ്. ഇപ്രകാരം ലഭിക്കുന്ന അപേക്ഷകളിൽ ഡയറക്ടർ അന്വേഷണം നടത്തി യുക്തമായവ രജിസ്ട്രേഷൻ ശുപാർശ ചെയ്യുന്നതും, അല്ലാത്തവ തള്ളിക്കളയുന്നതുമാണ്. രജിസ്റ്റർ ചെയ്യപ്പെടുന്ന സംഘടനകളെ കമ്മീഷന്റെ അംഗീകൃത സംഘടനകളായി പരിഗണിക്കുന്നതാണ്.

കമ്മീഷനിൽ പരാതി നൽകുമ്പോൾ ശ്രദ്ധിക്കേണ്ട ചില കാര്യങ്ങൾ

വനിതാ കമ്മീഷനിൽ പരാതി നൽകുവാനുള്ള ഫോറം കമ്മീഷന്റെ ഓഫീസിൽ ലഭിക്കുന്നതാണ്. (പട്ടികയിൽ ഉൾപ്പെടുത്തിയിരിക്കുന്നു) അതുവാങ്ങി പൂരിപ്പിച്ച് നൽകണം. പരാതി നൽകുന്നതിന് ഫീസൊന്നും നൽകേണ്ടതില്ല. വിശദാംശങ്ങൾ വനിതാ കമ്മീഷന്റെ വെബ്സൈറ്റ് www.keralawomenscommission.gov.in ൽ ലഭ്യമാണ്. പരാതി രജിസ്റ്റർ ചെയ്തു കഴിഞ്ഞാൽ നമ്പരും തീയതിയും ഓഫീസിന്റെ ഫോൺ നമ്പരും രേഖപ്പെടുത്തി നൽകുന്ന കൈപ്പറ്റുചീട്ട് പരാതിക്കാർ സൂക്ഷിച്ചുവയ്ക്കേണ്ടതും പരാതി സംബന്ധിച്ച് കമ്മീഷനുമായുള്ള കത്തിടപാടുകളിൽ പരാതി നമ്പർ കാണിക്കേണ്ടതുമാണ്. പരാതികൾ ഡയറക്ടർക്ക് അഡ്രസ്സ് ചെയ്താണ് സമർപ്പിക്കേണ്ടത്. ഇ-മെയിലിലും, വെബ്സൈറ്റ് മുഖേന ഓൺലൈനായും എസ്.എം.എസ് മുഖേനയും പരാതികൾ സമർപ്പിക്കാവുന്നതാണ്.

പ്രശ്ന പരിഹാരത്തിന് മറ്റേതെങ്കിലും അധികാര സ്ഥാനത്തേക്ക് സമർപ്പിച്ച പരാതിയുടെപകർപ്പ് കമ്മീഷന് നൽകുവാൻ പാടുള്ളതല്ല. വനിതാ കമ്മീഷനുതന്നെ അഡ്രസ്സ് ചെയ്ത പരാതികളായിരിക്കണം സമർപ്പിക്കേണ്ടത്. പരാതിയിൽ പരാതിക്കാരി നിർബന്ധമായും ഒപ്പിട്ടിരിക്കണം.

വനിതാ കമ്മീഷൻ സ്ത്രീകളുടെ പരാതികളാണ് പരിഗണനയ്ക്കെടുക്കുന്നത് എന്നതുകൊണ്ട് പുരുഷ പരാതികൾ സ്വീകരിക്കുന്നതല്ല. എന്നാൽ സ്ത്രീ സംരക്ഷണാർത്ഥം സമർപ്പിക്കുന്ന പുരുഷ പരാതികൾ സ്വീകരിക്കുന്നതാണ്.

പട്ടിക

കേരള വനിതാ കമ്മീഷനിൽ പരാതി നൽകുവാനുള്ള

അപേക്ഷാ ഫാറം

ബഹുമാനപ്പെട്ട വനിതാ കമ്മീഷൻ ചെയർപേഴ്സൺ മുന്മാകെ

1	<p>പരാതിക്കാരിയുടെ പേര്, മേൽ വിലാസം, ഫോൺ നമ്പർ, പഞ്ചായത്ത്, താലൂക്ക്, പോലീസ് സ്റ്റേഷൻ</p>	
2	<p>എതിർ കക്ഷികളുടെ പേരും, മേൽ വിലാസവും, ഫോൺ നമ്പരും (എത്ര എതിർ കക്ഷികൾ ഉണ്ടോ അത്രയും പരാതി പകർപ്പ് ഹാജരാക്കുക)</p>	
3	<p>പരാതിക്കാരിയും എതിർ കക്ഷിയും തമ്മിലുള്ള ബന്ധം</p>	
4	<p>പീഡനം ഏതു തരത്തിൽ? താഴെക്കാടുത്തിരിക്കുന്നവയിൽ നിന്നും തിരഞ്ഞെടുത്തെഴുതുക</p> <ol style="list-style-type: none"> 1. ശാരീരികം 2. മാനസ്സികം 3. സാമ്പത്തികം 4. ലൈംഗികം 5. വസ്തു സംബന്ധം <p>വസ്തു സംബന്ധമെങ്കിൽ വിവരം ചുരുക്കി എഴുതുക</p>	
5	<p>പോലീസിൽ പരാതിപ്പെട്ടിട്ടുണ്ടോ? എന്തെങ്കിലും നടപടി സ്വീകരിച്ചിട്ടുണ്ടോ? എങ്കിൽ എന്തു നടപടി. പഞ്ചായത്ത്, മുനിസിപ്പാലിറ്റി, കോർപ്പറേഷൻ, ജില്ലാ പഞ്ചായത്ത് ഇവയിൽ പരാതിപ്പെട്ടിട്ടുണ്ടോ? എങ്കിൽ എന്തായി.</p>	
6	<p>മരണം സംഭവിച്ചിട്ടുണ്ടെങ്കിൽ അതിനെ സംബന്ധിച്ചു പരാതിയുണ്ടോ? പോലീസിൽ പരാതി നൽകിയിട്ടുണ്ടോ? ഉണ്ടെങ്കിൽ തുടർനടപടികൾ ഏതു വരെ എത്തി?</p>	

7	<p>1. പരിഹാരത്തിനായി ഏതെങ്കിലും കോടതിയെ സമീപിച്ചിട്ടുണ്ടോ?</p> <p>2. ഉണ്ടെങ്കിൽ കോടതിയുടെ പേര്</p> <p>3. കേസിന്റെ സ്വഭാവം</p>	
8	<p>ശാർഹിക പീഡനത്തിൽ നിന്നും സംരക്ഷണം നൽകുന്ന നിയമപ്രകാരം പരിഹാരത്തിന് അപേക്ഷ നൽകിയിട്ടുണ്ടോ?</p>	
9	<p>കൗൺസിലിംഗ് ആവശ്യമുണ്ടോ?</p>	
10	<p>എതിർ കക്ഷിയിൽ നിന്നും ജീവനാംശം ആവശ്യമുണ്ടോ? എങ്കിൽ പ്രതിമാസം എത്ര രൂപ?</p>	
11	<p>വീട്ടിൽ നിന്നും ഇറക്കി വിട്ടിട്ടുണ്ടോ? തിരികെ ആ വീട്ടിൽ താമസിക്കേണ്ടതുണ്ടോ?</p>	
12	<p>ഏതെങ്കിലും ഓഫീസിൽ ജോലി ചെയ്യുന്നുണ്ടോ? ഉണ്ടെങ്കിൽ ഏതു സ്ഥാപനത്തിൽ?</p>	
13	<p>സ്ത്രീധനമായി സ്വർണ്ണം, പണം എന്നിവ കൊടുത്തിട്ടുണ്ടെങ്കിൽ എത്ര? അതു തിരികെ കിട്ടേണ്ടതുണ്ടോ?</p>	
14	<p>എതിർ കക്ഷിയിൽ നിന്നും ശാരീരിക പീഡനം നടന്നിട്ടുണ്ടെങ്കിൽ ആശുപത്രിയിൽ പോയോ? ഉണ്ടെങ്കിൽ ഏത് ആശുപത്രി? രേഖകൾ എന്തെല്ലാം? ആയതിന് നഷ്ട പരിഹാരം ആവശ്യമുണ്ടോ? എങ്കിൽ എത്ര?</p>	
15	<p>കുടുതലായി എന്തെങ്കിലും എഴുതേണ്ടതുണ്ടെങ്കിൽ പ്രത്യേക പേപ്പറിൽ എഴുതി തരാവുന്നതാണ്.</p>	

ഒപ്പ്

പരാതിക്കാരി

കേരള വനിതാ കമ്മീഷൻ പ്രവർത്തനങ്ങളെക്കുറിച്ച് അറിയുന്നതിനുള്ള എസ്.എം.എസ്. സംവിധാനം

അടിയന്തിരഘട്ടങ്ങളിൽ സ്ത്രീകൾക്ക് വനിതാ കമ്മീഷനിൽ പരാതി നൽകാനും കേരള വനിതാ കമ്മീഷൻ നടത്തുന്ന പ്രവർത്തനങ്ങളെക്കുറിച്ച് എസ്.എം.എസ്. വഴി വിവരങ്ങൾ അറിയുന്നതിനും സംവിധാനം ഏർപ്പെടുത്തിയിട്ടുണ്ട്. എൻ.ഐ.സി യാണ് ഈ സംവിധാനം തയ്യാറാക്കി നൽകിയിട്ടുള്ളത്. പൂർണ്ണമായും സൗജന്യമായിട്ടാണ് എൻ.ഐ.സി. ഇത് വനിതാ കമ്മീഷനുവേണ്ടി തയ്യാറാക്കി നൽകിയിട്ടുള്ളത്. 537252 എന്ന നമ്പരിലാണ് എസ്.എം.എസ്. അയക്കേണ്ടത്.

എസ്.എം.എസ്. വഴി വിവരങ്ങൾ അറിയുന്നതിനുള്ള ഫോർമാറ്റും ആയതിന് ലഭിക്കുന്ന മറുപടിയുടെ രൂപവും താഴെ ചേർക്കുന്നു.

1. പരാതി രജിസ്റ്റർ ചെയ്യാൻ

‘Vanitha’ എന്നു ടൈപ്പ് ചെയ്ത് സ്പെയ്സ് നൽകി, ‘comp’ എന്ന പദം ടൈപ്പ് ചെയ്ത് സ്പെയ്സ് നൽകി പരാതിയുടെ ചുരുക്കം ടൈപ്പ് ചെയ്താൽ പരാതി രജിസ്റ്റർ ചെയ്യാൻ സാധിക്കും

2. പരാതിയുടെ ഇപ്പോഴത്തെ നില അറിയാൻ:-

‘Vanitha’ എന്നു ടൈപ്പ് ചെയ്ത് സ്പെയ്സ് നൽകി, ‘പരാതി നമ്പർ’ ടൈപ്പ് ചെയ്ത് സ്പെയ്സ് നൽകിനുശേഷം ‘വർഷം’ ടൈപ്പ് ചെയ്താൽ പരാതിയുടെ ഇപ്പോഴത്തെ സ്ഥിതി അറിയുവാൻ സാധിക്കും.

3. കേരള വനിതാ കമ്മീഷന്റെ മേൽ വിലാസവും, ഫോൺ നമ്പരും അറിയാൻ:-

‘Vanitha’ എന്നു ടൈപ്പ് ചെയ്ത് സ്പെയ്സ് നൽകി ‘O’ എന്നോ ‘Office’ എന്നോ ടൈപ്പ് ചെയ്യണം.

4. ചെയർപേഴ്സൺ, മെമ്പർമാർ എന്നിവരുമായി ബന്ധപ്പെട്ട് വിവരങ്ങൾ അറിയാൻ:-

‘Vanitha’ എന്നു ടൈപ്പ് ചെയ്ത് സ്പെയ്സ് നൽകി ‘C’ എന്നോ ‘Commission’ എന്നോ ടൈപ്പ് ചെയ്യണം

5. കമ്മീഷൻ സെക്രട്ടറിയിൽ നിന്നും വിവരങ്ങൾ അറിയാൻ:-

‘Vanitha’ എന്നു ടൈപ്പ് ചെയ്ത് സ്പെയ്സ് നൽകി ‘S’ എന്നോ ‘Secretary’ എന്നോ ടൈപ്പ് ചെയ്യണം’

6. ചെയർപേഴ്സണെ സംബന്ധിച്ച വിവരങ്ങൾ അറിയാൻ:-

‘Vanitha’ എന്നു ടൈപ്പ് ചെയ്ത് സ്പെയ്സ് നൽകി ‘CP’ എന്നോ ‘Chairperson’ എന്നോ ടൈപ്പ് ചെയ്യണം

7. കമ്മീഷന്റെ ഡയറക്ടറിൽ നിന്നും വിവരങ്ങൾ അറിയാൻ:-

'Vanitha' എന്നു ടൈപ്പ് ചെയ്ത് സ്പെയ്സ് നൽകി 'D' എന്നോ 'Director' എന്നോ ടൈപ്പ് ചെയ്യണം

8. കമ്മീഷന്റെ സി.ഐ യിൽ നിന്നും വിവരങ്ങൾ അറിയാൻ:-

'Vanitha' എന്നു ടൈപ്പ് ചെയ്ത് സ്പെയ്സ് നൽകി 'CI' എന്ന പദം ടൈപ്പ് ചെയ്യണം

9. അതതു ജില്ലകളിലെ വനിതാ കമ്മീഷൻ മെമ്പറെ സംബന്ധിച്ച വിവരം ലഭ്യമാകുന്നതിന്:-

'Vanitha' എന്നു ടൈപ്പ് ചെയ്ത് സ്പെയ്സിനുശേഷം അതതു ജില്ലകൾ താഴെ പറയും പ്രകാരം ടൈപ്പ് ചെയ്യണം
TVM/KLM/PTA/KTM/ALP/IDK/EKM/TSR/PKD/MLP/KZK/WYN/KAN/KAS

10. അതതു ജില്ലകളിലെ രജിസ്ട്രേർഡ് NGO കളുടെ വിവരങ്ങൾ ലഭ്യമാകുന്നതിന്:-

'Vanitha' എന്നു ടൈപ്പ് ചെയ്ത് സ്പെയ്സിനുശേഷം 'NGO' എന്നു ടൈപ്പ് ചെയ്ത് സ്പെയ്സ് നൽകി അതതു ജില്ലകൾ താഴെപ്പറയും പ്രകാരം ടൈപ്പ് ചെയ്യണം
TVM/KLM/PTA/KTM/ALP/IDK/EKM/TSR/PKD/MLP/KZK/WYN/KAN/KAS

11. അതതു ജില്ലകളിലെ സേവനദാതാക്കളുടെ വിവരങ്ങൾ ലഭ്യമാകുന്നതിന്:-

'Vanitha' എന്നു ടൈപ്പ് ചെയ്ത് സ്പെയ്സിനുശേഷം 'ser' എന്നു ടൈപ്പ് ചെയ്ത് സ്പെയ്സ് നൽകി അതതു ജില്ലകൾ താഴെ പറയും പ്രകാരം ടൈപ്പ് ചെയ്യണം
TVM/KLM/PTA/KTM/ALP/IDK/EKM/TSR/PKD/MLP/KZK/WYN/KAN/KAS

12. വിവിധ ജില്ലകളിലുള്ള വനിതാ ഹോസ്റ്റലുകളെ സംബന്ധിച്ച വിവരങ്ങൾ അറിയാൻ:-

'Vanitha' എന്നു ടൈപ്പ് ചെയ്ത് സ്പെയ്സ് നൽകി 'Hostel' എന്നു ടൈപ്പ് ചെയ്ത് സ്പെയ്സിനുശേഷം അതതു ജില്ലകൾ താഴെ പറയും പ്രകാരം ടൈപ്പ് ചെയ്യണം
TVM/KLM/PTA/KTM/ALP/IDK/EKM/TSR/PKD/MLP/KZK/WYN/KAN/KAS

13. വിവിധ ജില്ലകളിലെ സർക്കാർ അംഗീകരിച്ച ഷെൽറ്റർ ഹോമുകളെക്കുറിച്ചുള്ള വിവരങ്ങൾ അറിയാൻ

'Vanitha' എന്നു ടൈപ്പ് ചെയ്ത് സ്പെയ്സ് നൽകി 'shl' എന്നു ടൈപ്പ് ചെയ്ത് സ്പെയ്സിനുശേഷം അതതു ജില്ലകൾ താഴെ പറയും പ്രകാരം ടൈപ്പ് ചെയ്യണം
TVM/KLM/PTA/KTM/ALP/IDK/EKM/TSR/PKD/MLP/KZK/WYN/KAN/KAS

14. അതതു ജില്ലകളിലെ പ്രൊട്ടക്ഷൻ ഓഫീസർമാരുടെ വിവരങ്ങൾ ലഭ്യമാകുന്നതിന്:-

'Vanitha' എന്നു ടൈപ്പ് ചെയ്ത് സ്പെയ്സിനുശേഷം 'prot' എന്നു ടൈപ്പ് ചെയ്ത് അതതു ജില്ലകൾ താഴെ പറയും പ്രകാരം ടൈപ്പ് ചെയ്യണം
TVM/KLM/PTA/KTM/ALP/IDK/EKM/TSR/PKD/MLP/KZK/WYN/KAN/KAS

15. അതതു ജില്ലകളിലെ ഫാമിലി കൗൺസിലിംഗ് സെന്ററുകളുടെ വിവരങ്ങൾ ലഭ്യമാകുന്നതിന്:-

'Vanitha' എന്നു ടൈപ്പ് ചെയ്ത് സ്പെയ്സിനുശേഷം 'Fam' എന്നു ടൈപ്പ് ചെയ്ത് സ്പെയ്സ് നൽകി അതതു ജില്ലകൾ താഴെപ്പറയും പ്രകാരം ടൈപ്പ് ചെയ്യണം.
TVM/KLM/PTA/KTM/ALP/IDK/EKM/TSR/PKD/MLP/KZK/WYN/KAN/KAS

16. അതതു ജില്ലകളിലെ വനിതാ ഹെൽപ്പ് ലൈൻ നമ്പർ ലഭ്യമാക്കുന്നതിന്:-

'vanitha' എന്നു ടൈപ്പ് ചെയ്ത് സ്പെയ്സിനുശേഷം 'Help' എന്നു ടൈപ്പ് ചെയ്ത് സ്പെയ്സ് നൽകി അതതു ജില്ലകൾ താഴെപ്പറയും പ്രകാരം ടൈപ്പ് ചെയ്യണം.
TVM/KLM/PTA/KTM/ALP/IDK/EKM/TSR/PKD/MLP/KZK/WYN/KAN/KAS

17. അതതു ജില്ലകളിലെ അദാലത്ത് സംബന്ധിച്ച് വിവരങ്ങൾ ലഭ്യമാക്കുന്നതിന്:-

'vanitha' എന്നു ടൈപ്പ് ചെയ്ത് സ്പെയ്സിനുശേഷം 'Ada, എന്നു ടൈപ്പ് ചെയ്ത് സ്പെയ്സ് നൽകി അതതു ജില്ലകൾ താഴെപ്പറയും പ്രകാരം ടൈപ്പ് ചെയ്യണം.
TVM/KLM/PTA/KTM/ALP/IDK/EKM/TSR/PKD/MLP/KZK/WYN/KAN/KAS

ഈ സംവിധാനത്തിനുള്ള സാങ്കേതിക സഹായം നൽകുന്നത് നാഷണൽ ഇൻഫർമാറ്റിക് സെന്റർ ആണ്.